



ООО «ТТМ Центр»

ИНН 5027238810 КПП 771801001 ОГРН 1165027052728

Адрес: 140060, Московская обл., Люберецкий р-н, Октябрьский рп, Ленина ул., д.57, стр.1, пом.21

Адрес обособленного подразделения: 400075, Волгоградская область, Волгоград г, Историческая ул, д.191Б

Контактные телефоны: 8 8442 613-615

Е-mail: ttm-v@yandex.ru <https://спецавто134.рф>

ООО «ТТМ Центр» - официальный представитель Рязанского завода автофургонов и спецтехники ООО «Центртранстехмаш»

Коммерческое предложение

Уважаемые Господа, благодарим Вас за интерес, проявленный к нашей продукции. Предлагаем Вашему вниманию FOTON S 085



Коммерческое наименование		FOTON S 085
Модификация		BJ1088VEJEA-FA
Основное		
Категория		C
Колесная формула		4x2
Тип кабины		Цельнометаллическая, широкая, откидывающаяся вперед
Кол-во рядов		1
Кол-во мест для сидений		3
Спальное место		-
Кабина		
Кондиционер		+

Радио FM-AM / Мультимедийная система 2 DIN с USB портом1		+ /-
Электропривод стеклоподъемников		+
Электропривод регулировки боковых зеркал заднего вида		+
Подогрев боковых зеркал		+
Передние противотуманные фары		+
Светодиодные дневные ходовые огни		+
Линзованные фары головного света		+
Центральный замок		+
Потолочная полка над козырьком водителя		+
Потолочная полка над козырьком пассажира1		+
Круиз-контроль		+
ЭРА-ГЛОНАСС		-
Массы, (кг)		
Полная масса транспортного средства, кг2		не более 8500
Снаряженная масса шасси, кг		3060
Грузоподъемность шасси, кг3		не более 5440
Технически допустимая нагрузка на переднюю ось, кг		3 200
Технически допустимая нагрузка на заднюю ось, кг		6 000
Габаритные размеры, (мм)		
Длина, мм		6920
Ширина, мм		2135
Высота, мм		2265
Колесная база, мм		3800
Передний свес, мм		1110
Задний свес, мм		2010
Минимальный дорожный просвет (по заднему мосту), мм		190
Колея передних колес, мм		1730
Колея задних колес, мм		1615
Рама		
Тип		Лестничная, переменного сечения
Метод соединения		Клепка
Профиль	Высота, мм	220
	Ширина, мм	60
	Толщина, мм	4
Ширина		800
Двигатель		
Модель		Cummins ISF3.8s5154
Экологический класс		Евро-5

Достижение уровня экологичности		" Система SCR (избирательная каталитическая нейтрализация), AdBlue"
Топливный фильтр грубой очистки (с подогревом)		+
Топливный фильтр тонкой очистки		+
Тип		Дизельный, 4-х тактный, турбонаддув с промежуточным охлаждением (интеркулер), система питания - common-rail
Кол-во и расположение цилиндров		4 в ряд
Объем, (см3)		3 760
Максимальная мощность, (кВт (л.с.) / об/мин)		112 (152) / 2600
Максимальный крутящий момент, (Н·м / об/мин)		491 / 1200-1900
Трансмиссия		
Тип		Механическая, 6-ступенчатая, полностью синхронизированная
Модель		ZF EcoLite 6S600
"Передаточные числа"	1-я передача	6,198
	2-я передача	3,287
	3-я передача	2,025
	4-я передача	1,371
	5-я передача	1,000
	6-я передача	0,780
Задняя передача		5,681
Передаточное число главной передачи		4,330
Сцепление		
Тип		Сухое, однодисковое, диафрагменного типа, гидравлический привод, вакуумный усилитель
Тормозная система		
Тип		Пневматическая, двухконтурная
Передние тормоза		Дисковые
Задние тормоза		Барабанные
ABS / EBD / ASR		+ / + / -
Стояночный тормоз		Пружинные энергоаккумуляторы на задней оси
Вспомогательная		Моторный тормоз (заслонка на выпускном коллекторе)
Топливный бак		
Емкость, (л)		120
Подвеска		
Передняя	Тип	Зависимая, на полуэллиптических листовых рессорах
	Кол-во рессор	3
	Гидравлические амортизаторы	+
	Стабилизатор поперечной устойчивости	+

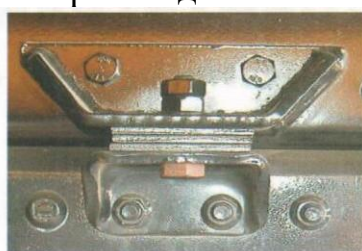
Задняя	Тип	Зависимая, на полуэллиптических листовых рессорах
	Кол-во рессор	8+6
	Гидравлические амортизаторы	+
	Стабилизатор поперечной устойчивости	+
Шины		
Передние		215/75R17.5
Задние		215/75R17.5
Другие характеристики		
Максимальная скорость, (км/ч)		110
Максимальный преодолеваемый подъём, (%)		30,0
Напряжение бортовой сети, (В)		24
Сервисная информация		
Межсервисный интервал, (км)		20 000
Гарантия	По времени, (мес.)	36
	По пробегу, (км)	Без ограничения
Кузовное пространство		
Монтажная длина рамы шасси, (мм)		5000
Погрузочная высота рамы шасси, (мм)		830
Штатная коробка отбора мощности		-

Бортовая платформа

Конструкция платформы – стальной решетчатый каркас с лонжеронами увеличенной толщины, настил пола допускает заезд погрузчика. Все борта установлены на литых, разъемных петлях, на задний борт устанавливается подножка

Габаритные размеры алюминиевой бортовой платформы (длина x ширина x высота) мм. – 5200 x 2300 x 2300

Кронштейны крепления соответствующие требованиям европейских производителей шасси



В качестве шторного механизма бортовые платформы производства «Центртранстехмаш» комплектуются системами PROMTENT GROUP



Универсальная сдвижная крыша PROMTENT GROUP для коммерческого транспорта, сдвижной механизм которой подходит для шторных прицепов и для сдвигания всего тента полностью, имеет ряд преимуществ: возможность применения на малотоннажном и большегрузном автотранспорте, возможность отдельного сдвигания крыши и бокового тента, набор необходимой длины возможен из нескольких частей профиля, возможность крепления на существующий каркас, ремонтпригодность, низкая стоимость. Тент из импортного материала со светопроникающей вставкой в верхней части.

Каркас тента съёмный, тент из импортного материала со светопроникающей вставкой в верхней части.

Гарантия: 3 года или 200 000 км; Межсервисный пробег -20 000км

Цена автомобиля 5 250 000 руб.

Срок поставки – 20 дней!

**С уважением, ООО «ТТМ Центр»
Волгоград, ул. Историческая, 191 б.
тел: 8 937 095 54 53.**